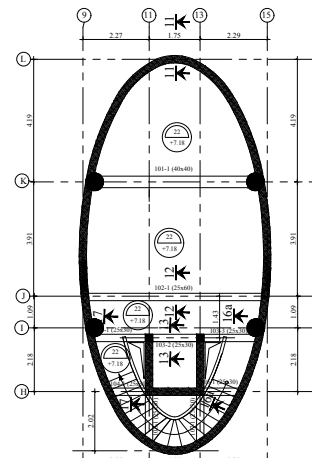
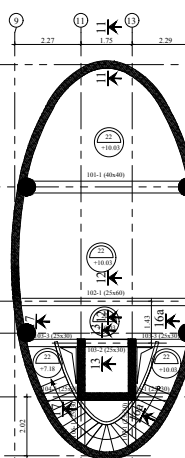


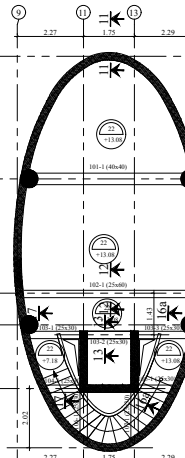
Fondation-Dallage
Tour de contrôle



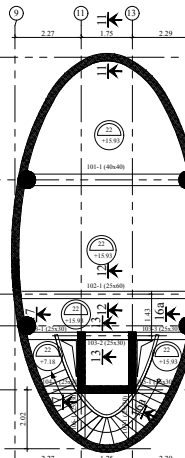
PL.H.1er ETAGE



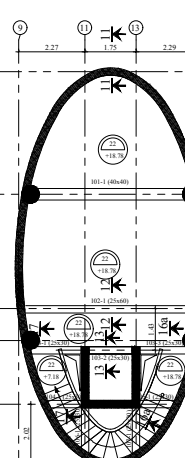
PL.H.2eme ETAGE



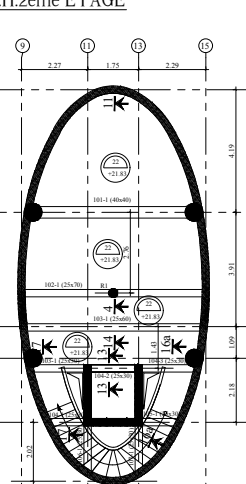
PL.H.3eme ETAGE



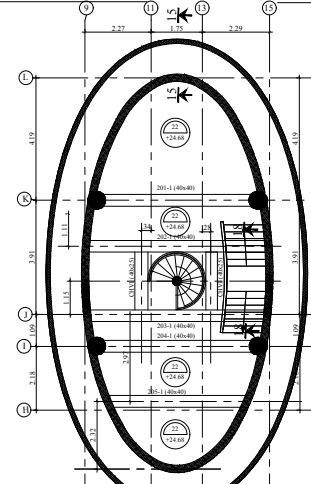
PL.H.4eme ETAGE



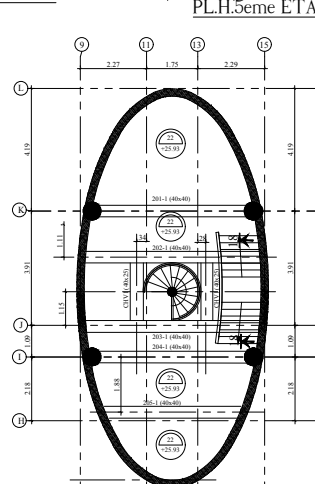
PL.H.5eme ETAGE



PL.H.6eme ETAGE



PL.H.7eme ETAGE



PL.Mezz.7eme ETAGE

ROYAUME DU MAROC
MINISTÈRE DU TOURISME
DU TRANSPORT AERIEN
DE L'ARTISANATE ET DE L'ECONOMIE SOCIALE
OFFICE NATIONAL DES AEROPORTS

TRAVAUX DE CONSTRUCTION D'UNE TOUR DE
CONTROLE A L'AEROPORT DE RABAT SALE

BUREAU DES ETUDES TECHNIQUES
MAG ETUDES sori.ou
Rue Moulay Rachid Imm 3 Appt N°4 Hassan - Rabat.
Tel:05 37 70 74 63
Fax: 05 37 73 41 77
E-mail : magetudes@gmail.com

ARCHITECTE
Faïçal Ettamiri
TEL: +212 (0) 524 458 199
FAX: +212 (0) 524 458 246
GSM: +212 (0) 673 070 777
E-mail: contact@atelier-ef.net www.atelier-ef.net

BUREAU DE CONTRÔLE

PHASE

LOT
BETON ARME

Plan N°	Désignation	Echelle
B 1	Fondation-Dallage-PL.H.RDC-PL.H.RDC-PL.H.1.2.3.5.6.7 Etage PL.Mezz.7eme Etage	1/100

Révision	Date	Modification	Conçu par	Vérifié par
A0			Z.Khanou	M. Mafroud

CE DOCUMENT EST LA PROPRIÉTÉ DE MAG ETUDES AUCUNE PARTIE OU L'ENTÉRIÈRE DE CELUI-CI NE PEUT ÊTRE RÉPRODUITE,
COPIÉE OU DONNÉE À AUTRUI SANS L'AUTORISATION PRÉALABLE DE MAG ETUDES.

HYPOTHESES DE CALCUL:
Données de base :
- Calcul suivant les règles du B.A.E.L.91
- Les calculs sismiques suivant le règlement Parasismique RPS 2011.
- Dosage du béton 350 kg/m³
- Longueur des encastrement 75 Ø
- Surcharge : Terrasse accessible: 100 kg/m²
- Etage: 250 kg/m²
- Escaliers et Hall: 400 kg/m²
- Charge permanente
- Etage: 265 kg/m²
- Terrasse: 350 kg/m²
Milieu et situation :
- Fissuration non préjudiciable
- Milieu non agressif
- Situation durable
- Durée d'application des charges supérieures à 24 h
Matériaux :
- Résistance à la compression du béton à 28 Jc28=25 Mpa.
- Limite d'élasticité d'acier FeL= 500 Mpa.
- Enrobage des aciers : Semelles 5.00 cm. Poutres-Poteaux 2.50cm
Données géotechniques:
- Portance du sol : 1.80 bars.
Paramètres sismiques:
- Coefficient de priorité : 1
- Coef d'ampl dynamique : D=1.6 Coef d'amortissement de 5%
Type de site : S2

NOTA:
- Le client doit obligatoirement viser les plans par un bureau de contrôle
- MAG Etudes dégage toutes responsabilités vis à vis de tout coulage de béton sans la réception des armatures,sanctionné pour un PV.
- Les fonds des fouilles doivent être réceptionnés par un laboratoire agréé
engagé par le maître d'ouvrage, avant le coulage du béton de propreté.
- L'entreprise doit réaliser les essais d'écraissement sur le béton frais par un laboratoire agréé